



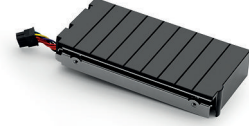
# Zebra® ZT400™ Serisi RFID



SEE MORE. DO MORE.



Fabrikada ya da sahada monte edilebilen UHF RFID kodlayıcı, daha yüksek takip kapasitesi, daha fazla görünürlük ve kurumsal içgörü sağlar.



ZT400 Serisi RFID yazıcı/kodlayıcılar, UHF RFID özelliklerini kanıtlanmış dayanıklılık ile bir arada sunarak, kritik operasyonlarınızın verimli bir şekilde sürekliliğini sağlar. RFID etiketlemede fiyat-performans lideri olarak tanınan ZT400 Serisi RFID, çeşitli sektörlerde çok çeşitli uygulamaları destekler.

Günümüzün ürün bazında takip uygulamaları için hassas ve verimli bir şekilde etiket basımı ve kodlama için optimize edilen ZT400 Serisi RFID, daha gelişmiş takip kapasitesi ve daha fazla görünürlük sağlar. Uyarlanır kodlama teknolojisi, mükemmel medya esnekliği ve basit RFID kalibrasyonu sağlayarak, karmaşık yerleştirme kurallarına gerek bırakmaz. Kullanımı kolay menü, kurulum süresini daha da kısaltır. Zebra, karmaşık, çok uluslu tedarik zincirlerinde kurulumları desteklemek amacıyla RFID teknolojisini global olarak altı kıtada onaylatmıştır.

ZT400 Serisi RFID, RZ™ Serisine kıyasla daha gelişmiş özellikler sunmanın yanı sıra ekstrem ortamlarda verimliliği arttırmak amacıyla dayanıklılık ve güvenilirlik için tamamen metal çerçeveye sahiptir. RFID özelliği eklendiğinde 101mm'lik ZT410™ ve 152mm'lik ZT420™ yazıcılar, 16mm'ye kadar

küçüklükte etiketler basabilir ve kodlayabilir. Ayrıca ZT410 yazıcı, küçük uygulamalarda hassas kayıt ile 600 dpi çözünürlüğe kadar baskı yapabilir.

RZ Serisi yazıcılar/kodlayıcılar ile geriye dönük uyumluluğa sahip olup, gerek opsiyonel 802.11 a/b/g/n güvenli kablosuz ve Paralel, gerekse Seri, USB 2.0, Bluetooth® ve 10/100 Ethernet dahil, çok sayıdaki standart bağlantı opsiyonları ile mevcut RFID özellikli yazıcılarla değiştirilmesi ya da bunlara eklenmesi kolaydır. İki adet açık medya yuvası, kullanıcılar tarafından standart dışı bağlantı opsiyonlarının kullanılmasına, yük devretme bağlantıları tasarlanmasına ve teknolojinin gelişmesine bağlı olarak gelecekteki protokollerin de desteklenmesine imkan verir.

Güçlü yazılım uygulamaları ile Zebra Link-OS® sistemine sahip bu yazıcıların dünyanın her yerinden entegrasyon, yönetim ve bakımı kolaydır.

Daha az kaynakla, daha çok iş yapmanızı sağlayan ZT400 Serisi RFID yazıcılar, rekabetin her zamankinden daha çok arttığı iş ortamında daha yüksek takip kapasitesi, daha fazla görünürlük ve kurumsal içgörü sağlar.

## Aşağıdaki Uygulamalar İçin İdealdir

**İmalat:** ürün bazında etiketler, varlık etiketleri, yarı mamul ürün işlemleri, ürün kimlik/seri numaraları, ambalaj etiketleri, alım/saklama etiketleri

**Taşımacılık ve Lojistik:** sipariş toplama/paketleme, nakliye/alım, çapraz yükleme, uyumluluk etiketleri, palet/varlık etiketleri

**Perakende:** mağaza arkası operasyonlar, ürün bazında etiketler, dağıtım merkezleri, güvenli etiketler

**Sağlık:** laboratuvar etiketleri, numune etiketleri, eczane etiketleri, varlık yönetimi/etiketleri

**Link-OS®**

# KISA TEKNİK ÖZELLİKLER\*

## Yazıcı Adı

ZT410  
ZT420

## RFID

- Entegre RFID sistemi, sahada kullanıcı tarafından yükseltilebilir
- Minimum 16 mm aralıklı etiketler basar ve kodlar
- UHF EPC Gen 2 V1.2/ISO 18000-6C ile uyumlu etiketleri destekler
- Çok uluslu kurulumları desteklemek amacıyla Global RFID kablosuz standartlarıyla uyumludur
- Uyarılar kodlama teknolojisi ile karmaşık RFID yerleştirme kuralları otomatik olarak ortadan kalkar
- Değişken kılma konumu, maksimum medya esnekliği için çeşitli kılma pozisyonlarını destekler
- RFID işleme araçları ile performans takibi sağlar
- Sektör standardı, birçok farklı firma çiplerini kapsayan serileştirme (MCS) desteği
- ATA Spec 2000 ile uyumlu, kullanıcı belleği blok sabit kilitlemesini destekler
- Entegre ThingMagic® RFID okuyucu/kodlayıcı

## Standart Özellikler

- Baskı Yöntemleri: Termal transfer ve direkt termal baskı
- Konstrüksiyon: Metal çerçeve ve genişletilmiş saydam görüntüleme penceresi bulunan, ikiye katlanır metal medya kapağı
- Medya ve ribbon yüklenmesini kolaylaştıran yandan yüklemeli sarf malzemesi kanalı
- Element Energy Equalizer™ (E3®) ile üstün baskı kalitesi
- İletişim: USB 2.0, yüksek hız, RS-232 Seri, 10/100 Ethernet, Bluetooth 2.1, USB Host
- Çabuk çalıştırmak için kullanımı kolay tuş takımı ve menü bulunan, arkadan aydınlatmalı, çok satırlı grafik LCD ekran
- Yazıcı durumunun çabuk takibi için iki renkli durum LED'leri
- Energy Star® onaylı

## Yazıcı Özellikleri

### Çözünürlük

- 203 dpi / 8 nokta/mm
- 300dpi/12 nokta/mm (opsiyonel)
- 600dpi/24 nokta/mm (sadece ZT410 için opsiyonel)

### Bellek

- 256 MB RAM bellek (kullanıcı tarafından 4MB kullanılabilir)
- 512 MB Flaş bellek (kullanıcı tarafından 64 MB kullanılabilir)

### Maksimum Baskı Genişliği:

104mm (ZT410)  
168mm (ZT420)

### Maksimum Baskı Hızı

356mm/saniye (ZT410)  
305mm/saniye (ZT420)

### Medya Sensörleri

İkili medya sensörleri: geçişgen ve yansıtıcı

### Medya Özellikleri

Medya genişliği (etiket ve kaplama):

- ZT410  
25.4mm ile 114mm arası yırtma/kesme  
25.4mm ile 108mm arası soyma/geri sarma
- ZT420  
51mm ile 178mm arası yırtma/kesme  
51mm ile 171mm arası soyma/geri sarma

Sürekli olmayan etiket maksimum uzunluğu:  
991mm

## Baskı Uzunluğu

- ZT410  
– 203 dpi: 3988mm  
– 300 dpi: 1854mm  
– 600 dpi: 991mm
- ZT420  
– 203 dpi: 2591mm  
– 300 dpi: 1143mm

## Maksimum Medya Rulo Boyutu

203mm (dış çap), 76mm (göbek iç çapı)

## Medya Kalınlığı

0.058mm ile 0.25mm arası

## Medya Tipleri

Sürekli, pres kesimli, tırtık işaretli

## Ribbon Özellikleri

(Sadece termal-transfer opsiyonu)

## Dış Çap

81.3mm (dış çap), 25.4mm (göbek iç çapı)

## Standart Uzunluk

450 m

## Genişlik

ZT410 - 51mm ile 110mm arası  
ZT420 - 51mm ile 174mm arası

## Ribbon Takma Şekli

Ribbonun mürekkepli tarafı dışarıdadır; opsiyonel ribbon mili ile mürekkepli tarafı içeride ribbon da kullanılabilir

## Çalışma Özellikleri

### Çevre

- Çalışma Ortamı:  
Termal transfer: 5° ile 40°C arası  
Termal direkt: 0° ile 40°C arası  
%20 ile %85 arası (yoğuşmasız bağıl nem oranı)
- Saklama/Taşıma Ortamı:  
-40° ile 60°C arası/  
%5 ile %85 arası (yoğuşmasız bağıl nem oranı)

### Elektrik

- Otomatik algılamalı (PFC-uyumlu) 100-240VAC, 50-60Hz, 100 Watt
- ENERGY STAR onaylı

### Kurum Onayları

- IEC 60950, EN 55022 Sınıf B, EN55024, EN 61000-3-2, EN 61000-3-3
- cTUVus, CE İşaretlemeleri, FCC-B, ICES-003, VCCI, C-Tick, NOM, S-Mark (Arg), CCC, CU, BSMI, KCC, SABS, IN-Metro

## Fiziksel Özellikler

	ZT410 kapalı	ZT420 kapalı
Genişlik:	269mm	336.55mm
Yükseklik:	324mm	324mm
Derinlik:	277mm	277mm
Ağırlık:	16.33 kg	18.14 kg

## Opsiyonlar ve Aksesuarlar

### İletişim

- Paralel (Çift yönlü arabirim)
- Kablosuz: ZebraNet® Yazıcı Sunucusu - WebView ve Uyarı özelliklerinin kullanılmasını sağlayan bir dahili entegre opsiyon aracılığıyla 802.11 a/b/g/n ağlarını destekler

### Medya Kullanımı

- Geri sarma: basılı etiket rulusunun tamamını 76mm göbek üzerinde dahili olarak geri sarar ya da kaplamayı soyup, geri sarar (sadece fabrika kurulumu)

- Soyma: Önden monte, pasif soyma opsiyonu
- Soyma: Kaplama gergisi – ek olarak tam rulo kaplama gergi mili, standart yazıcı tabanına uygundur
- Kesici: Önden monte giyotin kesici ve yakalama tepsisi
- 25.4mm İç Çap medya askısı
- Mürekkepli tarafı içeride ribbon mili

## RFID

- UHF EPC Gen 2 V1.2/ISO 18000-6C ile uyumlu etiketleri destekler
- Entegre RFID sistemi, sahada kullanıcı tarafından yükseltilebilir ve gerek 104mm gerekse 168mm modellerinde kullanılabilir
- Uyarlanabilir Kodlama Teknolojisi, otomatik olarak optimum kodlama ayarlarını seçer

## Klavye Görüntüleme Birimi

KDU Plus™ ve ZKDU desteklenir: Değişken verileri girin ve bağımsız uygulamalar için saklanan formları alın

## Link-OS Çözümleri

### Yazılım Araçları

- Belge Tasarımı: Firma bilgilerinizi ve Zebra'nın kullanımı kolay, tak-yazdır tasarım araçlarını kullanarak, çabucak özelleştirilmiş bir baskı çözümü tasarımı oluşturabilirsiniz.
- Cihaz Entegrasyonu: Zebra, mevcut sistemleriniz Zebra cihazlarının entegrasyonunu gerçekleştirmenize yardımcı olmak amacıyla tasarlanmış uygulamalar ve ürünler sunar.
- Cihaz Yönetimi: Zebra'nın cihaz yönetim araçları süiti ile baskı operasyonlarınızı yerel ve global olarak yönetebilirsiniz.
- Geliştirici Araçları: Kendi uygulamalarınızı yaratmanız için ihtiyacınız olan, dokümantasyon, kaynak kodu, programlama dilleri, şablonlar ve daha nicelerini içeren araçlar sunar.

### Cihaz Yazılımı

- Yerleşik ZPL, ZPL II® ve EPL programlama dilleri, yazılım veya ön panelden seçilebilir.
- XML destekli basım, barkodlu etiket basımı için XML iletişimine olanak verir.

### Barkod Sembolojileri

- Lineer Barkodlar: Code 11, Code 39, Code 93, Code 128 (A/B/C alt setleri ve UCC Case Kodları ile), ISBT-128, UPC-A, UPC-E, EAN-8, EAN-13, UPC ve EAN (2 veya 5 rakamlı uzantılar ile), Plessey, Postnet, Standard 2-of-5, Industrial 2-of-5, Interleaved 2-of-5, Logmars, MSI, Codabar, Planet Code
- İki Boyutlu Barkodlar: Codablock, PDF417, Code 49, DataMatrix, MaxiCode, QR Code, TLC 39, MicroPDF, RSS-14 (ve kompozit), Aztec

### Yazı Tipleri ve Grafikler

- 16 adet yerleşik, genişletilebilir ZPL II biteşlemli ve iki adet yerleşik ölçeklenebilir ZPL yazı tipi
- Asya ve diğer uluslararası ölçeklenebilir ve pürüzsüz bit eşlemli yazı tipleri
- Unicode: Çok sayıda dilde basım için
- Grafikler, ölçeklenebilir ve bit eşlemli fazı tipleri, etiket şablonları ve formatları indirilebilir
- Yazılım kontrolü ile A, B, C, D, E, F, G ve O yazı tiplerinde IBM Kod Sayfası 850 uluslararası karakter setleri mevcuttur
- 0 yazı tipi ile Kod Sayfası 1250, 1252, 1253, 1254, 1255 Desteği



## Türkiye Bölge Ofisi

TÜRKİYE – İSTANBUL İrtibat Bürosu, Ağaoğlu My Prestige Barbaros Mah. İhlamur Sok. No: 1 / 135-136 34746 Ataşehir, İstanbul, Türkiye  
Telefon: +90 (0) 216 688 85 15 Faks: +90 (0) 216 688 85 26 E-posta: turkey@zebra.com Web: www.zebra.com

## Diğer EMEA Ofisleri

EMEA Genel Merkezi: Britanya Avrupa: Almanya, Fransa, Hollanda, İspanya, İsveç, İtalya, Polonya, Rusya  
Orta Doğu ve Afrika: Dubai, Güney Afrika